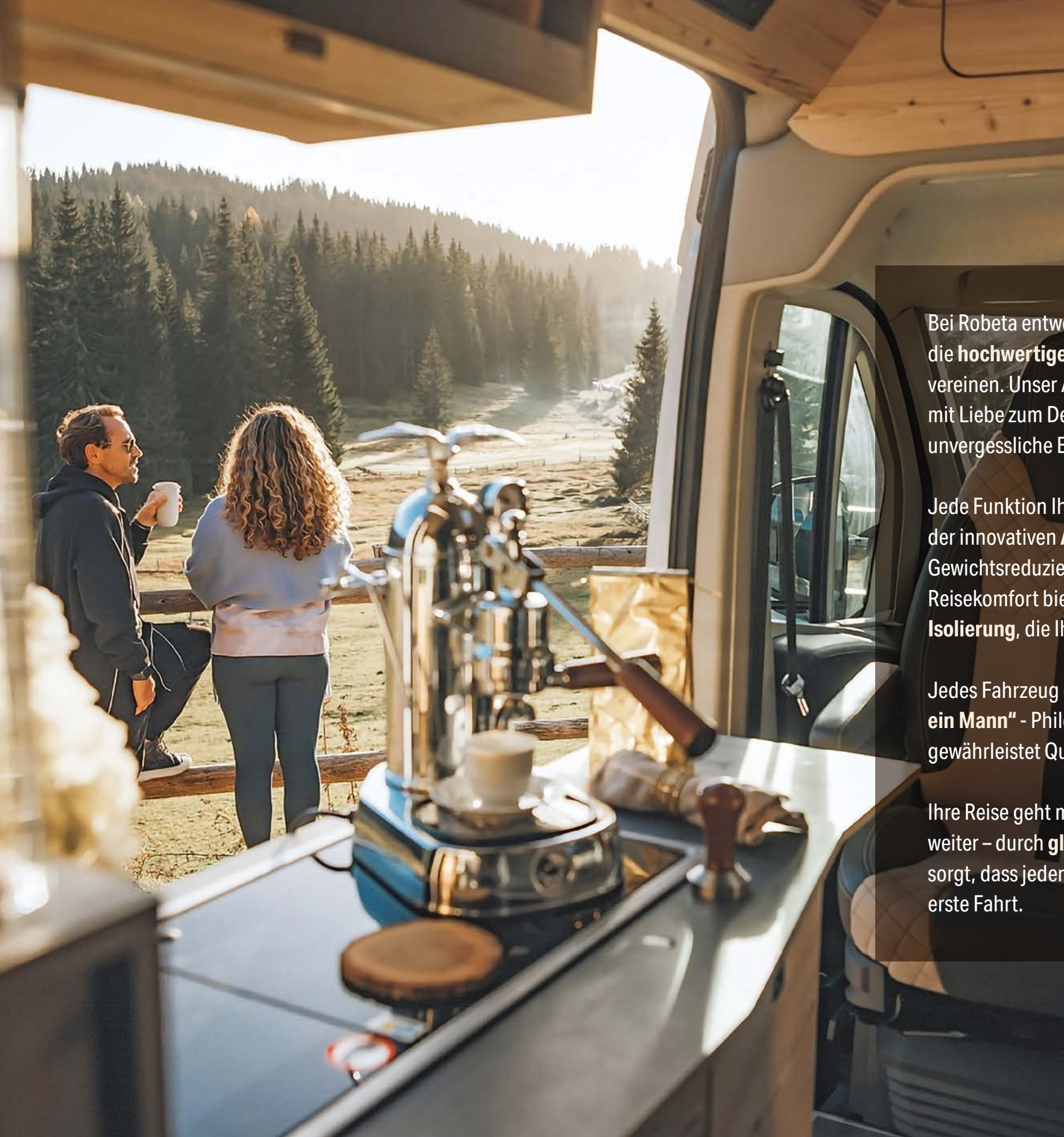


REISEN SIE IN RUHE UND  
SPÜREN SIE DEN UNTERSCHIED



ROBETA®





Bei Robeta entwerfen wir erstklassige Reisemobile , die **hochwertige Handwerkskunst** und **Alltagskomfort** vereinen. Unser Ansatz kombiniert praktische Innovation mit Liebe zum Detail und trägt dazu bei, Ihre Reisen in unvergessliche Erlebnisse zu verwandeln.

Jede Funktion Ihres Robeta ist gezielt konzipiert – von der innovativen **AIR-Möbeltechnologie**, die sowohl eine Gewichtsreduzierung um 220 kg als auch geräuschlosen Reisekomfort bietet, bis hin zur **effektiven Armaflex-Isolierung**, die Ihnen zu jeder Jahreszeit Komfort bietet.

Jedes Fahrzeug erhält durch unsere „**Ein Reisemobil, ein Mann**“ - Philosophie individuelle Betreuung und gewährleistet Qualität bis ins Detail.

Ihre Reise geht mit unserer kontinuierlichen Unterstützung weiter – durch **globale Serviceunterstützung**, die dafür sorgt, dass jeder Moment so hochwertig bleibt wie Ihre erste Fahrt.





## DER ROBETA- UNTERSCHIED

### AIR MÖBELTECHNOLOGIE

- 220 kg Gewichtsreduzierung
- Halb so leicht wie die Standardmöbel
- 100% recycelbare Materialien



## QUALITÄT UND HANDWERKSKUNST

- Ein Reisemobil, eine handwerkliche Produktionsphilosophie
- Erstklassige Materialauswahl von vertrauenswürdigen Lieferanten
- ISO 9001, 14001 zertifizierte Fertigung
- Individuelles Gütesiegel
- EU-Produktion (Slowenien)



## HOCHLEISTUNGSMÖBEL

- Keine Quietschgeräusche dank laminierten Möbeln
- HPL – kratzfeste Möbel
- Geräuscharmes Fahren im Wohnmobil

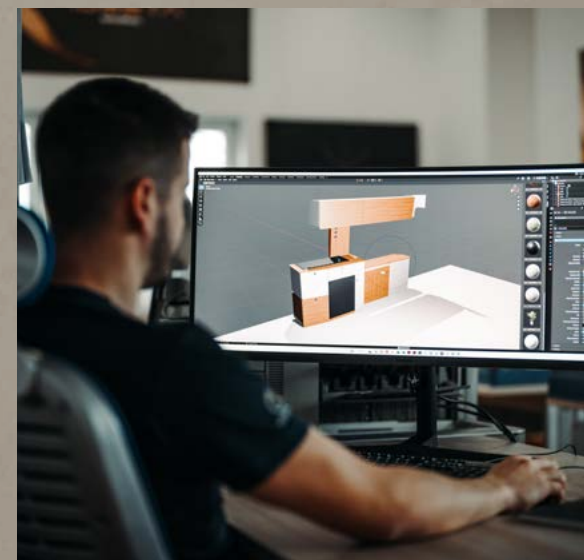
## ARMAFLEX-ISOLIERUNG

- 25 mm Dicke für optimalen Komfort
- Begrenzte Wärmebrücken
- Verbesserte Energieeffizienz
- Ganzjähriger Komfort in jedem Klima



## SERVICE COMMITMENT

- Mobiles Serviceteam - Mechanikerservice
- Kostenloser AMZS-Kurs für sicheres Fahren
- Personalisierter Designprozess





# LERNEN SIE DIE MODELLE KENNEN

## Finden Sie Ihren perfekten Reisebegleiter

Vom agilen Stadtentdecker bis zum geräumigen Familienbegleiter vereint jedes Robeta-Modell hochwertige Handwerkskunst mit durchdachter Innovation. Entdecken Sie, welcher Premium-Reiseraum am besten zu Ihrer Reise passt.

## ARES 5.41m

### PERFEKT FÜR URBANE ABENTEURER

- Ideal für Paare oder eine kleine Familie
- Mühelose Stadtnavigation
- Mögliches Upgrade auf 5 Sitzplätze und 6 Schlafplätze



## HELIOS 5.99m

### VIELSEITIGER REISEBEGLEITER

- Verschiedene Ausführungen und Optionen möglich
- Ideale Balance zwischen Agilität und Geräumigkeit
- Praktische Familienfunktionen



## KRONOS 5.99m

### ERSTKLASSIGER SCHLAFKOMFORT

- Längs-V-Bett auf einer kompakten 5,99-m-Einheit
- Optimiert für 2 Reisende
- Erweiterte Speicherkapazität



## APOLLO 6.36m

### FAMILIENORIENTIERTES DESIGN

- Platz für bis zu 5 Reisende
- Maximale Laderaumkapazität
- Konzipiert für Familien



\* Für das Modelljahr 2025 wird das DIONYSUS-Modell eingestellt. Sein Design und seine Varianten werden in die ARES-Modelllinie integriert.



## ADONIS 5.93m

### PREISGEKRÖNTER MERCEDES-CAMPERVAN

- Erstklassiger Komfort oder ein Erlebnis wie in einem 5-Sterne-Hotel
- Preisgekröntes Design
- Fortschrittliche Technologie



## SCHUMACHER EDITION 7.37m

### ULTIMATIVE LUXUSMOBILITÄT

- Exklusives Design für 2 Reisende
- Materialien in Yachtqualität
- Von der Formel 1 inspirierte Innovation





# ARES

## ein Agiler Urban Explorer

Reisen Sie selbstbewusst im Robeta Ares. Bei 5,41 m, Dieser vertrauensvolle Begleiter passt nahtlos von den Straßen der Stadt zu Wochenendausflügen. Spüren Sie die Freiheit des geräuschlosen Reisens und der mühelosen Manövrierfähigkeit, während Sie gemütliche Räume genießen, die für spannende Abenteuer konzipiert sind.

### Entwickelt für:

- Urban Explorers, die Arbeitstage und Wochenendausflüge in Einklang bringen.
- Paare und junge Familien, die Wert auf eine intelligente, funktionale Raumnutzung legen.
- Aktive Abenteuerer auf der Suche nach innovativem Stauraum und anpassungsfähigen Layouts.

**Sitzplatzkapazität: 4-5**

**Schlafkapazität: 2-6**

### Bettmaße:

**187x130** (Matratze: 180x119)\*

\*Matratzenabmessungen können von den angegebenen Bettrahmenabmessungen abweichen und basieren auf unterschiedlichen Produktmodellen. Für detaillierte Informationen wenden Sie sich bitte an unsere Vertriebsabteilung.

### Vorteile, die Sie lieben werden:

- Parken Sie mit einer kompakten Länge von 5,41 m problemlos auf Standardparkplätzen – nur 41 cm länger als ein SUV.
- Navigieren Sie durch enge Straßen mit einem Wenderadius von 12,5 m, perfekt für Städte und europäische Straßen.
- Packen Sie bis zu vier vollwertige Campingstühle und zusätzliche Ausrüstung in den optimierten Stauraum hinten.

- Mit dem OFF GRID PAKET PLUS bleiben Sie überall mit Strom versorgt – mit einem 2000-W-Wechselrichter und einer 200-Ah-Lithiumbatterie für ultimative Unabhängigkeit.
- Packen Sie mehr von dem ein, was Sie lieben – unsere innovativen AIR-Möbel reduzieren das Fahrzeuggewicht um 220 kg und bieten Ihnen zusätzlichen Stauraum für Ihre Reiseutensilien.
- Wissen Sie genau, wer Ihren Robeta hergestellt hat – jedes Fahrzeug ist mit dem Signeturetikett seines Herstellers versehen, um eine durchgehend rückverfolgbare Qualität zu gewährleisten.

### Passen Sie Ares an Ihren Stil an

- Verfügbare Fahrgestelle: Opel, Fiat, Citroën
- Verfügbare Editionen: Basic Edition, Family Edition, Active Edition
- Badezimmerkonfiguration: 700 mm x 680 mm – Kompaktes Effizienzdesign (Typ 3) und in der For-Two-Edition ein spezielles Badezimmer für mehr Komfort (Typ 7)

### Die häufigsten Upgrades:

- Markise
- Aufstelldach
- OFF GRID PAKET+





# HELIOS

## **Vielseitiger Reisebegleiter**

Entdecken Sie den Robeta Helios, einen 5,99 m langen Campervan, der sorgfältig für Familien und Abenteuer entwickelt wurde. Mit seinem cleveren Design und den praktischen Funktionen ist es der perfekte Partner für Ihr nächstes Abenteuer.

## **Entwickelt für:**

- Aktive Familien, die anpassungsfähige und geräumige Lösungen benötigen
- Reisende, die ein Gleichgewicht zwischen Komfort und Zweckmäßigkeit suchen
- Paare, die einen wendigen Campervan mit großzügigen Schlaf- und Staumöglichkeiten suchen

## **Sitzplatzkapazität: 2-5**

## **Schlafkapazität: 2-6**

## **Wichtige Bettenmaße:**

**187x150** (Matratze: 180x140)\*

\*Matratzenabmessungen können von den angegebenen Bettrahmenabmessungen abweichen und basieren auf unterschiedlichen Produktmodellen. Für detaillierte Informationen wenden Sie sich bitte an unsere

Vertriebsabteilung.

## **Vorteile, die Sie lieben werden:**

- Erleben Sie die ideale Balance aus Agilität und Geräumigkeit mit einer kompakten Länge von 5,99 m, perfekt für Familienausflüge oder Solo-Abenteuer.
- Halten Sie Ihre Ausrüstung mit großzügigen Stauräumen organisiert und sorgen Sie so für einen aufgeräumten und funktionalen Wohnbereich.
- Sorgen Sie mit dem vielseitigen Airline-System (optional) für Ordnung und bieten Sie sichere und flexible Aufbewahrungslösungen.

- Mit dem Winterpaket haben Sie überall warm – mit Truma 6D mit 2-kW-Elektroheizung, Höhentauglichkeit bis zu 2750 m und zusätzlicher Isolierung für die Fahrerkabine.
- Reisen Sie mit Zuversicht – Ihr Robeta-Handwerker signiert seine Arbeit und garantiert so persönliche Aufmerksamkeit für jedes Detail.

## **Passen Sie Helios an Ihre Bedürfnisse an:**

- Verfügbare Fahrgestelle: Opel, Fiat, Citroën
- Verfügbare Editionen: Basic Edition, Family Edition, Active Edition, For Two Edition
- Badezimmerkonfiguration: Premium-Komfort-Konfiguration 880 mm x 676 mm (Typ 4)

## **Beliebte Upgrades:**

- Airline-System
- Aufstelldach
- Ilse-Hubtisch
- Winterpaket





# KRONOS

## Premium-Längsbett-Campervan

Entdecken Sie unübertroffenen Komfort und Funktionalität im 5,99 m langen Robeta Kronos. Mit einzigartigen V-Längsbetten (1,95 m und 1,85 m) und einem durchdachten Wohnraum bietet Kronos erholsamen Schlaf, praktische Aufbewahrungslösungen und mühelosen Komfort, um Ihre Reisen zu bereichern.

### Entwickelt für:

- Paare und Familien, die großzügige Innenräume schätzen...
- Wichtige Maße: 208/185x187 (Matratze: 197/174x190)
- Vorteile, die Sie lieben werden: »Profitieren Sie von mehr Stauraum durch die längs angeordnete Bettanordnung, mit noch mehr Platz in der »For-Two«-Edition und einem verschiebbaren Multifunktionsstisch.

**Sitzplatzkapazität: 2-4**

**Schlafkapazität: 2-4**

### Wichtige Bettenmaße:

**185/195x187**

(Matratze: 176/187x178)\*

\*Matratzenabmessungen können von den angegebenen Bettrahmenabmessungen abweichen und basieren auf unterschiedlichen Produktmodellen. Für detaillierte Informationen wenden Sie sich bitte an unsere Vertriebsabteilung.

### Vorteile, die Sie lieben werden:

- Schlafen Sie tief und fest auf zwei Längsbetten, die 12 cm länger als die Standardbetten sind und über ein V-förmiges Design verfügen, das den Zugang erleichtert und die Funktionalität verbessert.

- Profitieren Sie von mehr Stauraum durch die Längsbettanordnung, mit noch mehr Platz in der »For Two«-Edition, inklusive zusätzlichem Ablageflächen.
- Bleiben Sie das ganze Jahr über gemütlich mit der 25-mm-Armaflex-Isolierung, die eine hervorragende Temperaturkontrolle und Schalldämmung bietet.

### Passen Sie Kronos an Ihre Bedürfnisse an:

- Verfügbare Fahrgestelle: Opel, Citroën, Fiat
- Verfügbare Ausführungen: Basic Edition, For-Two Edition, Family Edition, Active Edition
- Badezimmerkonfiguration: 700 mm x 680 mm – Kompaktes Effizienzdesign (Typ 3) und in der For-Two-Edition ein spezielles Badezimmer für mehr Komfort (Typ 7)

### Die häufigsten Upgrades:

- Moskitonetz
- OFF GRID-Paket ohne Gas
- Externer Wasseranschluss
- 100-Ah-Lithiumbatterie





# APOLLO

## Familienorientiertes Design

Entdecken Sie den Robeta Apollo, unser längstes Modell mit 6,36 m, das darauf ausgelegt ist, Familienabenteuer komfortabel und mühelos zu gestalten. Mit seiner flexiblen Aufteilung, der intelligenten Aufbewahrung und Platz für bis zu sechs Schlafplätze ist Apollo Ihr perfekter Begleiter für unvergessliche Reisen.

## Entwickelt für:

- Familien benötigen anpassungsfähigen Raum für jedes Mitglied.
- Reisende mit mehreren Generationen, die Komfort und Bequemlichkeit suchen.
- Abenteuerer, die für längere Reisen maximalen Stauraum benötigen.

**Sitzplatzkapazität: 2-5**

**Schlafkapazität: 2-6**

## Wichtige Bettenmaße:

**208/185x187**

(Matratze: 197/174x180)\*

\*Matratzenabmessungen können von den angegebenen Bettrahmenabmessungen abweichen und basieren auf unterschiedlichen Produktmodellen. Für detaillierte Informationen wenden Sie sich bitte an unsere Vertriebsabteilung.

## Vorteile, die Sie lieben werden:

- Schlafen Sie ruhig auf einem 2,1 m langen Familienbett, das für ultimativen Komfort konzipiert ist und für Personen mit einer Körpergröße von bis zu 2,05 m geeignet ist (Upgrade auf V-förmiges Bett möglich).
- Bietet Platz für die ganze Familie mit Schlafplätzen für sechs Personen, ausgestattet mit einem elektrischen Hubbett in der Family Edition und einem 1,45 m x 2,2 m großen aufklappbaren Aufstelldachzelt

- Halten Sie Ihre Mahlzeiten bis zu sieben Tage lang frisch mit einem 140-Liter-Kühlschrank (optional), ideal für längere Abenteuer.
- Nutzen Sie erneuerbare Energie mit einem 130-W-Solarpanel (optional) und sorgen Sie dafür, dass Ihr Wohnmobil überall dort mit Strom versorgt wird, wo die Straße Sie hinführt.
- Genießen Sie ruhige Fahrten mit speziellen Klebetechniken, die Klappergeräusche verhindern, und Robeta AIR-Möbeln, die den Kraftstoffverbrauch senken und den CO<sub>2</sub>-Ausstoß um bis zu 56.000 kg pro Jahr senken

## Passen Sie Apollo an Ihre Bedürfnisse an:

- Verfügbare Fahrgestelle: Opel, Citroën, Fiat
- Verfügbare Editionen: Basic Edition, For Two Edition, Family Edition, Active Edition
- Badezimmerkonfiguration: Premium-Komfort-Konfiguration 880 mm x 676 mm (Typ 4)

## Die häufigsten Upgrades:

- Aufstelldach
- 100 Ah Lithiumbatterie
- Solarpanel 130W
- Radiopaket





# ADONIS

## Preisgekrönte Designinnovation

Entdecken Sie preisgekrönten Luxus im 5,93 m langen Robeta Adonis, der auf der prestigeträchtigen Mercedes-Benz-Plattform gebaut wurde. Ausgezeichnet mit der **Auszeichnung „Goldenes Reisemobil 2023“** vereint dieser Campervan Yacht-inspiriertes Design mit innovativer Funktionalität. Mit dem Upgrade auf die Offroad-Edition sind Sie bereit, anspruchsvolles Gelände in Angriff zu nehmen und abenteuerliche Ausflüge zu unternehmen.

Sitzplatzkapazität: **2-4**

Schlafkapazität: **2-4**

## Wichtige Maße:

**190x150** (Matratze: 180x148)\*

\*Matratzenabmessungen können von den angegebenen Bettrahmenabmessungen abweichen und basieren auf unterschiedlichen Produktmodellen. Für detaillierte Informationen wenden Sie sich bitte an unsere Vertriebsabteilung.

## Vorteile, die Sie lieben werden:

- Fahren Sie souverän mit den erstklassigen Sicherheitsfunktionen von Mercedes-Benz, einschließlich der Überwachung des toten Winkels und einer 360-Grad-Kamera.
- Genießen Sie außergewöhnliche Haltbarkeit mit echten Kerrock-Arbeitsplatten, die bis zu 180 °C hitzebeständig sind.
- Bleiben Sie länger netzunabhängig mit der zuverlässigen Leistung eines 100-Ah-Lithium-Ionen-Akkus und eines 230-W-Solarsystems und sorgen Sie dafür, dass Ihre Geräte mühelos laufen.
- Erweitern Sie die Nutzbarkeit des Badezimmers mit einer 180-Grad-Glasfalttür und maximieren Sie so den Komfort.
- Steuern Sie Bordsysteme mühelos mit einer intuitiven digitalen Kommandozentrale.
- Betreten Sie jedes Gelände mit dem Offroad-Paket – mit integrierten

Sandbrettern und vollständiger Offroad-Beleuchtung für sichere Erkundungen nach Sonnenuntergang.

## Passen Sie Adonis an Ihre Bedürfnisse an:

- Verfügbares Fahrgestell: Mercedes-Benz
- Verfügbare Editionen: Basic Edition, For Two Edition, Off-Road-Paket
- Badezimmerkonfiguration: 800 mm x 750 mm (Typ Adonis)

## Die häufigsten Upgrades:

- 4x4 Allrad Version
- Aufstelldach
- Offroad-Paket





# SCHUMACHER EDITION

## Ultimative mobile Suite

Betreten Sie die Welt der ultimativen Eleganz mit der Robeta Schumacher Edition. Dieser luxuriöse Campervan wurde in Zusammenarbeit mit der Formel-1-Legende Ralf Schumacher entworfen und definiert Komfort und Stil mit von Yachten inspirierten Materialien, modernster Technologie und unübertroffener Liebe zum Detail neu.

### Designed For:

- Anspruchsvolle Reisende, die ein Höchstmaß an Eleganz und Innovation suchen
- Luxusliebhaber, die erstklassiges Design und erstklassige Materialien verlangen

Sitzplatzkapazität: **2**

Schlafkapazität: **2**

### Vorteile, die Sie lieben werden:

- - Genießen Sie die Ruhe eines von Yachten inspirierten Innenraums, der mit nahtlosen Kerrock-Oberflächen und echtem Leder gestaltet ist, um eine erstklassige, entspannende Umgebung zu schaffen.
- Schlafen Sie bequem auf einem schwebenden Bettsystem, das die Bewegungsübertragung um 80 % reduziert und sich auf geräumige 200 cm x 160 cm ausdehnt, um einen erholsamen Schlaf zu gewährleisten.
- Steigern Sie Ihr Reiseerlebnis mit einem individuell abgestimmten Premium-Soundsystem von JL Audio, das 1000 W kristallklaren, beeindruckenden Klang liefert.
- Bewahren Sie Ihre edlen Weine perfekt in einem klimatisierten Weinkühler auf, der die ideale Temperatur von 12–14 °C aufrechterhält.

- Schaffen Sie für jeden Moment die perfekte Atmosphäre mit 12 unabhängigen Beleuchtungszonen, die mühelos über eine hochwertige digitale Kommandozentrale gesteuert werden können.
- Erfrischen Sie sich unterwegs in einem geräumigen Badezimmer mit einer Glasdusche, einem schwarzen Waschbecken, einer Keramiktoilette und einem beleuchteten Spiegel, das ein Gefühl von unerwartetem Luxus vermittelt.
- Bereiten Sie Gourmetgerichte ganz einfach mit einem großen Kühlschrank und einem integrierten Geschirrspüler zu.

### Maßgeschneiderte Upgrades:

- Wählen Sie aus einer Reihe von Möbelstilen, die Ihrem Geschmack entsprechen.
- Wählen Sie eine individuelle Polsterung für ein individuelles und elegantes Interieur





TECHNISCHE DATEN

TECHNISCHE SPEZIFIKATION	ARES	KRONOS
LÄNGE	5,41m	5,99m
HÖHE	2654mm	2654mm
BREITE	2050mm	2050mm
BASISFAHRZEUG-OPTIONEN	Opel, Citroen, Fiat	Opel, Citroen, Fiat
SCHLAFMÖGLICH-KEITEN	187x130 (180x119)*	208/185 x 187 (197/174 x 179)*
FRISCHWASSER-TANK	107L	107L
ABWASSERTANK	80L	80L
SCHWARZWASSER-TANK	40L	40L
EDITION OPTIONS	Basic, For two, Family, Active	Basic, For two, Family, Active
KÜHLSCHRANK-OPTIONEN	65L Auszug	65L Auszug
KÜCHEN-EINRICHTUNGEN	Dometic Doppel-Gasherd, Spüle mit Abdeckung/ Induktionskochfeld eine Zone 2000W + 2000W Inverter	Dometic Doppel-Gasherd, Spüle mit Abdeckung/ Induktionskochfeld eine Zone 2000W + 2000W Inverter
BADEZIMMER-KONFIGURATIONEN	TYPE 3, TYPE 7 (For Two edition)	TYPE 3, TYPE 7 (For Two edition)
TOILETTE OPTIONEN	Cassette toilet Dometic / Ecological toilet bowl Clesana C1 / Ecological toilet bowl PerfectVan	Cassette toilet Dometic / Ecological toilet bowl Clesana C1 / Ecological toilet bowl PerfectVan

HELIOS	APOLLO	ADONIS
5,99m	6,36m	5,93m
2654mm	2654mm	2690mm
2050mm	2050mm	2070mm
Opel, Citroen, Fiat	Opel, Citroen, Fiat	Mercedes Benz
187x150 (180 x 140)*	208/185 x 187 (197/174 x 179)*	190x150 (180 x 148)*
107L	107L	112L
80L	80L	100L
40L	40L	45L
Basic, For two, Family, Active	Basic, For two, Family, Active	Basic, For two, Off road
85L mit Tür / 85L Auszug / 140L Turm	85L mit Tür / 85L Auszug / 140L Turm	75L mit Tür
Dometic Herd / Induktionskochfeld eine Zone 2000W + 2000W Inverter / Keramikochfeld mit zentraler Spüle / Induktionskochfeld zwei Zonen 1x1300W, 1x1000W + 2000W Inverter	Dometic Herd / Induktionskochfeld eine Zone 2000W + 2000W Inverter / Cerankochfeld mit zentraler Spüle	Herd Piano
TYPE 1 / TYPE 4 with rotating sink / TYPE 4 with rotating sink, shower wall and Robeta toiletry bag	TYPE 1 / TYPE 4 with rotating sink / TYPE 4 with rotating sink, shower wall and Robeta toiletry bag	Badezimmertyp Adonis
Cassette toilet Dometic / Ecological toilet bowl Clesana C1 / Ecological toilet bowl PerfectVan	Cassette toilet Dometic / Ecological toilet bowl Clesana C1 / Ecological toilet bowl PerfectVan	Toilet Macerator / Ecological toilet bowl PerfectVAN



# EDITIONEN & KONFIGURATIONEN

## DEINE REISE, DEIN WEG

Wir verstehen, dass unterschiedliche Reisen unterschiedliche Lösungen erfordern. Unsere durchdacht entwickelten Editionen passen sich Ihrem Reisetil an. Jede Konfiguration fügt praktische Funktionen hinzu, die Ihre spezifischen Bedürfnisse erfüllen – vom Familienkomfort bis zur Abenteuerbereitschaft.

## FAMILY EDITION

### ENTWICKELT FÜR NAHTLOSE FAMILIENABENTEUER

Die Family Edition definiert Familienreisen neu und bietet innovative Funktionen, bei denen Komfort, Funktionalität und Zusammengehörigkeit im Vordergrund stehen. Ob es darum geht, den Eltern einen privaten Rückzugsort zu bieten, gemütliche Schlafbereiche für Kinder zu schaffen oder den Raum zum Spielen und Entspannen zu maximieren – jedes Detail ist auf Familien ausgerichtet.

- **Elektrisches Hubbett** bietet zusätzlichen Schlafplatz für die ganze Familie.
- **Loungebereich**, der gleichzeitig als Spielzone oder zusätzlicher Familienraum dient.
- **Abgesenkte Möbel**, die 350 mm über dem Boden positioniert sind, für bessere Zugänglichkeit.
- **Aluminium-Klappsitzbank mit LATOFLEX** und 70-mm-Kissen für eine optimale Sitzhöhe von 470 mm.
- **Ein absenkbares Tischsystem** ermöglicht sanfte Übergänge zu einem bequemen unteren Bett.
- **Dünneres Hubbett** für mühelose Schlafroutinen und 1,1 m Sitzhöhe.

### VERFÜGBAR AUF:

Apollo, Ares, Helios, Kronos





# ACTIVE EDITION

## ENTWICKELT FÜR OUTDOOR-ENTHUSIASTEN

Die Active Edition wurde entwickelt, um Ihre dynamischsten Outdoor-Aktivitäten zu unterstützen und bietet eine robuste und anpassungsfähige Lösung für den einfachen Transport Ihrer Ausrüstung. Jede Funktion sorgt für Zuverlässigkeit und Komfort, sodass Sie sich auf die bevorstehende Reise konzentrieren können.

- **Maßgeschneiderte Slideout Rampe aus schwarzem Aluminium** für müheloses Beladen und Sicherheit.
- **Robuste Führungen mit einer Tragkraft** von bis zu 200 kg für einen zuverlässigen Ausrüstungstransport.
- **Railing locking system with a rear extension** for easy loading, even outside the van.
- **Relingverriegelungssystem** mit Heckverlängerung für einfaches Beladen auch außerhalb des Transporters.
- **Anpassbares Rampendesign** mit vielseitigen runden und ovalen Löchern für eine individuelle Nutzung.
- **Abnehmbare Rampe**, um das Heckfach bei Nichtgebrauch in einen nahtlosen, geräumigen Bereich zu verwandeln.
- 700-mm-Durchgang für einfachen Zugang und Nachrüstmöglichkeiten für MY2025-Modelle mit Standardlayouts.

### RAMPEN / SLIDEOUTABMESSUNGEN:

- L4: 1620mm x 620mm x 50mm
- L3: 1270mm x 620mm x 50mm
- L2: 1070mm x 620mm x 50mm

### VERFÜGBAR AUF:

Apollo, Ares, Helios





# FOR TWO EDITION

## PREMIUM-KOMFORT FÜR PAARE

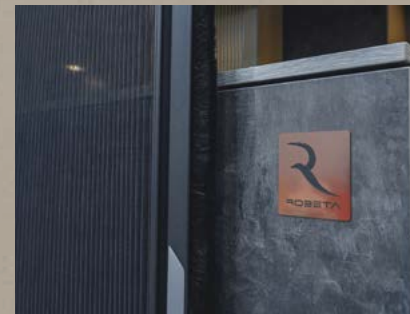
Die For Two Edition definiert Reisen für Paare neu und schafft eine intime, ruhige Umgebung, die Freiheit mit Luxus verbindet. Jedes Detail ist auf zwei Passagiere zugeschnitten und darauf ausgelegt, Ihre Reise zu einem entspannenden und unvergesslichen Erlebnis zu machen.

### ANSTELLE EINER VORDERSITZBANK UMFAST DIES EDITION:

- **Zusätzlicher Stauraum im Kleiderschrank** mit intelligent platzierten Fächern, um Ihre Sachen organisiert und zugänglich aufzubewahren.
- **Um 360° drehbares Tischsystem**, das sich mühelos zum Essen, Arbeiten oder Entspannen anpassen lässt.
- **Verbesserte Privatsphäre**, maßgeschneidert für zwei Personen, sorgt für eine ruhige und intime Atmosphäre im gesamten Wohnmobil
- **Optimierte Aufbewahrungslösungen mit neu gestalteten Räumen**, um maximale Benutzerfreundlichkeit zu gewährleisten, ohne Kompromisse beim Stil einzugehen.
- **Premium-Lounge-Konfiguration** mit gemütlichen Sitzgelegenheiten und einstellbarer Beleuchtung für einen komfortablen, luxuriösen Rückzugsort.
- **Spezieller Komfort** für zwei Personen, der ein intimes und exklusives Reiseerlebnis gewährleistet.

### VERFÜGBAR AUF:

Ares, Kronos





# OFF ROAD PACKAGE

## KONZIPIERT FÜR ABENTEUERLICHE ERKUNDUNGEN

Verwandeln Sie Ihren Adonis in ein leistungsfähiges Erkundungsfahrzeug. Dieses umfassende Paket kombiniert praktische Funktionen mit erstklassiger Technik und sorgt so für sicheres Reisen abseits herkömmlicher Routen.

- 180° schwenkbarer Ersatzradhalter mit Leiter
- Integrierte Maxxtrax-Sandbretter
- Praktische Werkzeugaufbewahrungslösung
- U-förmiges Dachständersystem
- Verbesserter Frontschutz
- Premium Lightbar Flat-X-Beleuchtung
- 72" Rave-X-Fernscheinwerfer mit orangefarbener Hintergrundbeleuchtung
- 24-W-Richtungsbeleuchtungssystem

### Optionale Ergänzungen:

- 4x4-Antriebssystem (mit 190 PS Automatik)

### VERFÜGBAR AUF:

Adonis





# BADEZIMMERKONFIGURATIONEN

## TYP 1 (900mm x 680mm) | Verbessertes Komfortlayout

Ein großzügiges Layout, das Bewegung und Funktionalität optimiert. Die intelligente Platzierung der Eckspüle und der integrierte Stauraum schaffen einen effizienten Raum, der sich größer anfühlt als seine Abmessungen. Perfekt für alle, die im Alltag praktischen Komfort suchen.

- Optimierte Raumnutzung
- Eckwaschbecken-Design
- Verbesserter Bewegungsraum
- Zusätzliche Speichermöglichkeiten

**Erhältlich in:** Apollo, Helios, Dionysus, Kronos (mirror version)

## TYP 3 (700mm x 680mm) | Kompaktes, effizientes Design

Bei dieser kompakten Lösung trifft intelligente Raumnutzung auf praktisches Design. Der integrierte Duschbereich und das feste Waschbecken maximieren jeden Millimeter und sorgen gleichzeitig für eine komfortable Bedienbarkeit. Ideal für Reisende, die effizientes Design schätzen.

- Platzsparendes Layout
- Integrierter Duschbereich
- Feste Platzierung des Waschbeckens
- Praktische Aufbewahrungslösungen

**Erhältlich in:** Ares, Kronos

## TYP 4 (880mm x 676mm) | Premium-Komfortkonfiguration

Unsere anspruchsvollste Badezimmerkonfiguration vereint großzügiges Platzangebot mit erstklassiger Funktionalität. Verbesserte Zugänglichkeit und intelligente Speicherintegration sorgen für ein raffiniertes Erlebnis, das alle Erwartungen übertrifft.

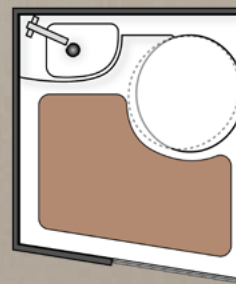
- Erweitertes Layoutdesign
- Verbesserte Zugänglichkeit
- Optimierte Speicherintegration
- Verbesserte Funktionalität

**Verfügbar in:** Apollo, Helios

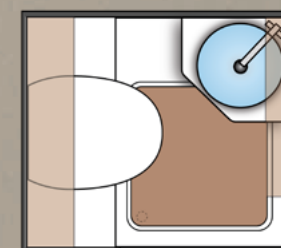
## TYP 7 TYP 7 (840mm x 580 mm) / Premium-Badezimmer »For Two«

Perfektes Badezimmer für zwei Personen. Es bietet viel Platz, Komfort und ein gemütliches Ambiente. In diesem Badezimmer fühlen Sie sich nicht eingeeengt – Sie haben überall Ihren Freiraum!

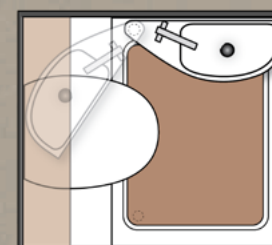
LAYOUT  
TYP 3



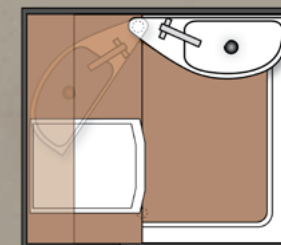
LAYOUT  
TYP 1



LAYOUT  
TYP 4



LAYOUT  
TYP 7





# INNENAUSSTATTUNG & MATERIALIEN

## NORDIC ESSENCE (INTERIOR 1)

Eine Mischung aus warmen Ponderosa Pine-Möbeln mit Akzenten in Belmont Beige schafft ein einladendes skandinavisches Ambiente. Der hellgraue Bodenbelag (Boutic) ergänzt die Polsterkombination Monteria/Deneris und bietet sowohl Stil als auch Zweckmäßigkeit.

## MODERN CONTRAST (INTERIOR 2)

Eine raffinierte Kombination aus beigegrauen Möbeln mit strahlend weißen Fronten in Ipanema. Der dramatische Bodenbelag in Chamonix-Grau verleiht dem Raum Tiefe, während die Monteria/Urumba-Sitzmöbel einen modernen monochromen Look erzeugen.

## NATURAL BALANCE (INTERIOR 3)

Im Mittelpunkt stehen die Möbel aus Eiche Natural Lancelot mit Loftec-Fronten im Industriestil. Der Bodenbelag in Rough Taupe erdet den Raum, während die Polsterung in Monteria Grey und Serenity Sand für Wärme und Struktur sorgt.

### INTERIOR 1

#### SITZPLÄTZE AUSSEN

Monteria 5507

#### MÖBEL

R5504 Ponderosa Pine

#### SITZE INNEN

Deneris 9611

#### FURNITURE FRONTS

S60002 FG Belmont Beige

#### DECKE

Lotos 5434

#### BODEN

2169 Boutic light grey

#### WÄNDE

3D



### INTERIOR 2

#### SITZPLÄTZE AUSSEN

Monteria 9502

#### MÖBEL

U15331 VV Beigegrau

#### SITZE INNEN

Urumba 120

#### MÖBEL FRONTS

S61011 Ipanema weiss

#### DECKE

Lotos 5434

#### BODEN

2128 Chamonix GRIS

#### WÄNDE

3D



### INTERIOR 3

#### SITZPLÄTZE AUSSEN

Monteria 9502

#### MÖBEL

R20028 NW Natural Lancelot Oak

#### SITZE INNEN

Serenity 9815

#### MÖBEL FRONTS

F76001 SX Loftec

#### DECKE

Lotos 5434

#### BODEN

2218 Rough Taupe Gerflor

#### WÄNDE

3D





## SILVER LIGHT (INTERIOR 4)

Silberwenge-Möbel, gepaart mit den dezenten Grüntönen der Rabac-Fronten, bilden einen besonderen Akzent. Der Bodenbelag Harlem Dark sorgt für Kontrast, während die Polsterkombination Monteria/Serenity für Helligkeit und Leichtigkeit sorgt.

## RUSTIC MODERN (INTERIOR 5)

Ein kühner Mix aus natürlichen Eichenmöbeln mit Fronten im Phoenix-Bronze-Effekt sorgt für Dramatik. Der Bodenbelag Harlem Dark verankert den Raum, während die Polstermöbel Monteria und Serenity in satten Erdtönen für Wärme sorgen.

## URBAN SOPHISTICATION (INTERIOR 6)

Kombiniert Eiche Bijoux-Möbel mit eleganten Inox Grey-Fronten für ein modernes, urbanes Ambiente. Der Bodenbelag in Rough Taupe sorgt für eine subtile Struktur, während die Polsterung in Monteria/Deneris die raffinierte Ästhetik beibehält.

Alle Innenräume sind mit unserer charakteristischen Lotos-3D-Wandverkleidung und präzisionsgefertigten Deckenpaneelen ausgestattet, die eine gleichbleibende Qualität in jedem Designthema gewährleisten.

In unserem Ausstellungsraum können Sie jede Einrichtung persönlich erleben. Dort können Sie sehen, wie die Materialien mit verschiedenen Lichtverhältnissen interagieren und die Haltbarkeit aus erster Hand beurteilen.

## INTERIOR 4

### SITZPLÄTZE AUSSEN

Monteria 5507

### MÖBEL

R50083 NW Silberwenge

### SITZE INNEN

Serenity 1471

### MÖBEL FRONTS

F76028 FG Rabac

### DECKE

Lotos 5434

### BODEN

1787 Harlem Dark Gerflor

### WÄNDE

3D



## INTERIOR 5

### SITZPLÄTZE AUSSEN

Monteria 5507

### MÖBEL

R34022 NW

### SITZE INNEN

Serenity 5358

### MÖBEL FRONTS

Kontrast F76037 SD Phoenix

### DECKE

Lotos 5434

### BODEN

1787 Harlem Dark Gerflor

### WÄNDE

3D



## INTERIOR 6

### SITZPLÄTZE AUSSEN

Monteria 9502

### MÖBEL

R20382 NW Eiche Bijoux

### SITZE INNEN

Deneris 9811

### MÖBEL FRONTS

F76112 vv Inox Grau

### DECKE

Lotos 5434

### BODEN

2218 Rough Taupe Gerflor

### WÄNDE

3D





# IHRE REISE, UNTERSTÜTZT

## GARANTIESCHUTZ

- 7 Jahre Garantie auf Wasserdichtigkeit bei jährlicher Inspektion
- 2 Jahre Herstellergarantie auf elektrische Komponenten
- Professioneller Garantieservice durch das Flying Doctor-Programm

## SERVICE-EXZELLENZ

- Spezieller Flying Doctor-Service – 48 Stunden Reaktionszeit
- Professionelles technisches Support-Team
- Umfassendes Händler-Servicenetz
- Kompetente Wartungslösungen

## FLEXIBLE FINANZIERUNG

- Flexible Zahlungsmöglichkeiten durch vertrauenswürdige Partner
- Verbraucherfinanzierung der AKF Bank
- Verbraucherfinanzierung der CA Bank





## Technische Leitlinien

Robeta-Wagen haben eine 7-jährige Garantie auf Dichtungen und Möbel (jährliche Inspektion) sowie 24 Monate Fahrzeuggarantie, individuelle Herstellergarantie für technische Geräte. Die Angabe von Maßen und Gewicht liegt aufgrund der Verwendung natürlicher Rohstoffe bei +/- 5%. Wenn Sie Robeta-Fahrzeuge in nicht autorisierten Werkstätten ein-, aus- und umbauen, gefährden Sie Ihre Sicherheit und laufen Gefahr, Ihre allgemeine Betriebserlaubnis und die Robeta-Garantie zu verlieren. Aus diesem Grund sollten Reparaturen oder Aufrüstungen von einem autorisierten Robeta-Fachmakler oder Händler durchgeführt werden. Nachträgliche, technisch machbare Änderungen und Aufrüstungen erfordern einen zusätzlichen Einbau und sind mit zusätzlichen Kosten verbunden. In letzter Konsequenz können sich zusätzliche Wunschkombinationen gegenseitig ausschließen. Robeta behält sich das Recht vor, technische Änderungen in Konstruktion, Farbe und Ausstattung vorzunehmen, soweit dies der technischen Verbesserung dient. Preisliste gültig ab 1. 1. 2025.





ROBETA®







**ROBETA d.o.o.,**

Pohorska cesta 6B, 2380 Slovenj Gradec, Slowenien

**E:** [info@robeta.si](mailto:info@robeta.si), **W:** [www.robetamobil.si](http://www.robetamobil.si)